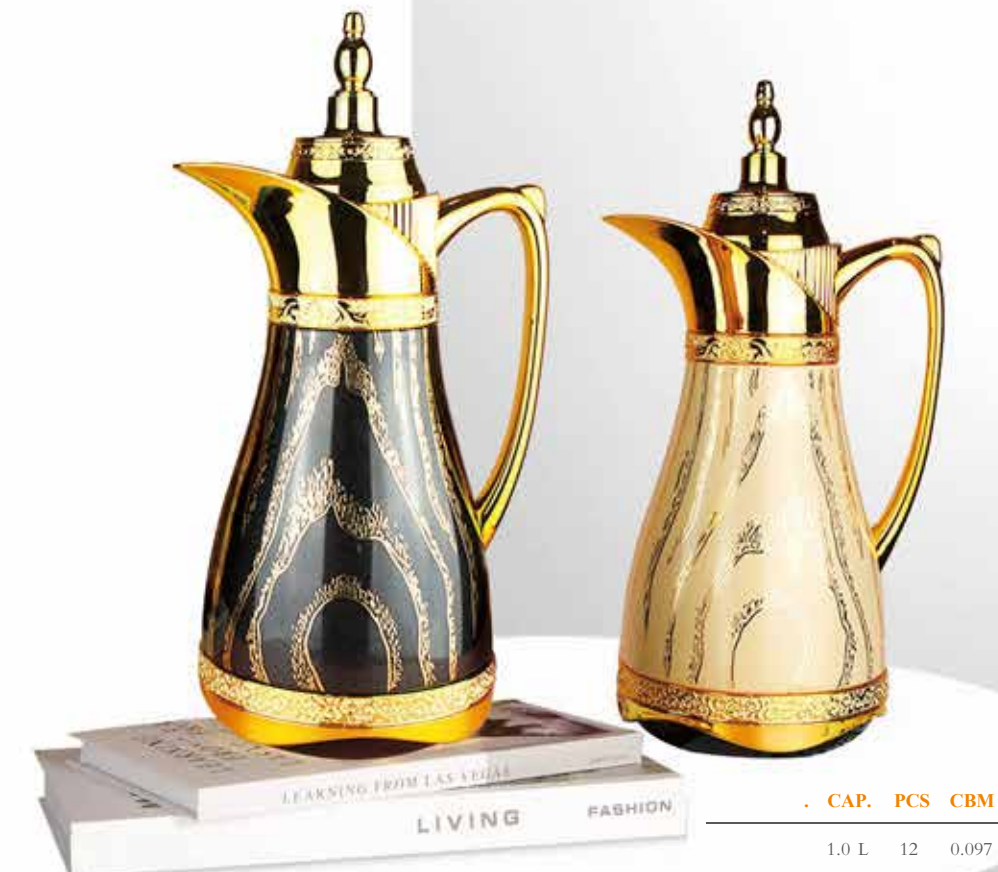


Thermos Catalog



CONTENTS

DALLAH VACUUM FLASK	01-06
METAL / SS VACUUM FLASK	07-18
PLASTIC VACUUM FLASK	19-31
TRAVEL THERMOS	32-38
2.0L/3.2L THERMOS	39-47
WATER JUG	48-50
GLASS REFILL	51-52



CAP.	PCS	CBM
1.0 L	12	0.097

DALLAH

VACUUM FLASK



CAP.	PCS	CBM
0.5 L	12	0.081
1.0 L	12	0.100



CAP.	PCS	CBM
0.5 L+0.8L	6	0.088



CAP.	PCS	CBM
0.5 L+0.8L	6	0.094



CAP.	PCS	CBM
0.7 L	12	0.086
1.0 L	12	0.092



CAP.	PCS	CBM
0.5 L+0.8 L	6	0.092



CAP.	PCS	CBM
1.0 L	12	0.108
1.0 L	12	0.127

DALLAH
VACUUM FLASK

CAP.	PCS	CBM
0.6 L	12	0.069
1.0 L	12	0.085
1.0 L	12	0.085



CAP.	PCS	CBM
0.7 L	12	0.092
1.0 L	12	0.099



CAP.	PCS	CBM
0.7 L	12	0.095
1.0 L	12	0.102



CAP.	PCS	CBM
1.0 L	12	0.110



CAP.	PCS	CBM
0.7 L	12	0.084
1.0 L	12	0.090



CAP.	SETS	CBM
0.6 L+1.0 L	12	0.116



CAP.	SETS	CBM
0.6 L+1.0 L	6	0.107



CAP.	SETS	CBM
0.6 L+1.0 L	6	0.110



CAP.	SETS	CBM
0.6 L+1.0 L	6	0.125



CAP.	SETS	CBM
0.6 L+1.0 L	6	0.100



CAP.	SETS	CBM
0.6 L+1.0 L	6	0.111



CAP.	PCS	CBM
1.0 L	12	0.12



CAP.	PCS	CBM
0.7 L	12	0.059
1.0 L	12	0.066
0.7 L	12	0.075
1.0 L	12	0.082



CAP.	PCS	CBM
0.6 L	12	0.080
1.0 L	12	0.092
1.3 L	12	0.102
1.6 L	12	0.108



CAP.	PCS	CBM
0.7 L	12	0.076
1.0 L	12	0.098



CAP.	PCS	CBM
1.0 L	12	0.082
1.3 L	12	0.089
1.6 L	12	0.096
1.9 L	12	0.099



CAP.	PCS	CBM
0.6 L	12	0.07
1.0 L	12	0.083



CAP.	PCS	CBM
1.0 L	12	0.081
1.3 L	12	0.086
1.6 L	12	0.092
1.9 L	12	0.098



CAP.	PCS	CBM
1.0 L	12	0.083
1.3 L	12	0.088
1.6 L	12	0.094
1.9 L	12	0.100



CAP.	PCS	CBM
1.0 L	12	0.083
1.3 L	12	0.088
1.6 L	12	0.094
1.9 L	12	0.100



CAP.	PCS	CBM
0.5 L	12	0.057
1.0 L	12	0.065



CAP.	PCS	CBM
0.7 L	12	0.068
1.0 L	12	0.073
1.3 L	12	0.081



CAP.	PCS	CBM
1.0 L	12	0.070



CAP.	PCS	CBM
1.0 L	12	0.080



CAP.	PCS	CBM
0.6 L	12	0.112
1.0 L	12	0.125

METAL / SS

VACUUM FLASK



CAP.	PCS	CBM
1.0L	12	0.083
1.3L	12	0.091
1.6L	12	0.097
1.9L	12	0.102



CAP.	PCS	CBM
1.0L	12	0.082
1.3L	12	0.090
1.6L	12	0.096
1.9L	12	0.100



CAP.	PCS	CBM
1.0L	12	0.083
1.3L	12	0.090
1.6L	12	0.095
1.9L	12	0.010



CAP.	PCS	CBM
1.0L	12	0.071
1.3L	12	0.077
1.6L	12	0.083
1.9L	12	0.087



CAP.	PCS	CBM
1.0L	12	0.085
1.3L	12	0.093
1.6L	12	0.098
1.9L	12	0.104



CAP.	PCS	CBM
1.0L	12	0.096
1.3L	12	0.105
1.6L	12	0.112
1.9L	12	0.118

METAL / SS
VACUUM FLASK



CAP.	PCS	CBM
1.0 L	12	0.089
1.3 L	12	0.095
1.6 L	12	0.101
1.9 L	12	0.107



CAP.	PCS	CBM
1.0 L	12	0.078
1.0 L	12	0.089
1.0 L	12	0.090
1.0 L	12	0.095



CAP.	PCS	CBM
1.0 L	12	0.073
1.0 L	12	0.067
1.0 L	12	0.086
1.0 L	12	0.086



CAP.	PCS	CBM
0.5 L	12	0.060
1.0 L	12	0.070
1.3 L	12	0.076
1.6 L	12	0.081
1.9 L	12	0.086
1.0 L	12	0.068
1.3 L	12	0.079
1.6 L	12	0.095
1.9 L	12	0.117



CAP.	PCS	CBM
0.5 L	12	0.060
1.0 L	12	0.070
1.3 L	12	0.077
1.6 L	12	0.083
1.9 L	12	0.086
1.0 L	12	0.075
1.3 L	12	0.086
1.6 L	12	0.096
1.9 L	12	0.102





CAP.	PCS	CBM
0.5 L	12	0.058
1.0 L	12	0.066
1.3 L	12	0.073
1.6 L	12	0.079
1.9 L	12	0.082



CAP.	PCS	CBM
0.5 L	12	0.062
1.0 L	12	0.071
1.3 L	12	0.078
1.6 L	12	0.083
1.9 L	12	0.087



CAP.	PCS	CBM
0.7 L	6	0.072
1.0 L	6	0.072



CAP.	PCS	CBM
0.5 L	12	0.054
1.0 L	12	0.062
1.3 L	12	0.069
1.6 L	12	0.076
1.9 L	12	0.079



CAP.	PCS	CBM
1.0 L	12	0.079
1.3 L	12	0.089
1.6 L	12	0.094
1.9 L	12	0.100



CAP.	PCS	CBM
0.5 L	12	0.061
1.0 L	12	0.069
1.3 L	12	0.076
1.6 L	12	0.081
1.9 L	12	0.085



CAP.	PCS	CBM
1.0 L	12	0.072
1.3 L	12	0.079
1.6 L	12	0.083
1.9 L	12	0.088

METAL / SS
VACUUM FLASK



CAP.	PCS	CBM
1.0L	12	0.087
1.6L	12	0.097
2.0L	12	0.106



CAP.	PCS	CBM
1.0L	12	0.080
1.3L	12	0.086
1.6L	12	0.091
1.9L	12	0.098



CAP.	PCS	CBM
1.0L	12	0.066



CAP.	PCS	CBM
1.0L	12	0.076
1.3L	12	0.081
1.6L	12	0.087
1.9L	12	0.092



CAP.	PCS	CBM
1.0L	12	0.076
1.3L	12	0.081
1.6L	12	0.087
1.9L	12	0.092



CAP.	PCS	CBM
1.0L	12	0.067
1.3L	12	0.073



CAP.	PCS	CBM
1.0L	12	0.074
1.0L	12	0.096
1.0L	12	0.101

CAP.	PCS	CBM
1.0L	12	0.084
1.0L	12	0.065
1.0L	12	0.056





CAP.	PCS	CBM
1.0 L	12	0.082
1.9 L	8	0.066



CAP.	PCS	CBM
1.0 L	8	0.056
1.9 L	8	0.068



CAP.	PCS	CBM
2.5 L	6	0.078



CAP.	PCS	CBM
2.5 L	6	0.080



CAP.	PCS	CBM
2.5 L	6	0.078



CAP.	PCS	CBM
2.0 L	8	0.108
2.5 L	6	0.086



CAP.	PCS	CBM
2.5 L	6	0.095
3.0 L	8	0.103



CAP.	PCS	CBM
3.0 L	6	0.105



CAP.	PCS	CBM
1.9 L	8	0.068
1.9 L	8	0.066



CAP.	PCS	CBM
1.9 L	6	0.053
1.9 L	6	0.053



CAP.	PCS	CBM
1.9 L	6	0.054
1.9 L	6	0.053



CAP.	PCS	CBM
3.8 L	3	0.065



CAP.	PCS	CBM
3.8 L	3	0.065



CAP.	PCS	CBM
3.8 L	3	0.065

METAL / SS
VACUUM FLASK



CAP.	PCS	CBM
3.0L	6	0.102
3.5L	6	0.116



CAP.	PCS	CBM
3.0L	6	0.102



CAP.	PCS	CBM
3.0L	6	0.102



CAP.	PCS	CBM
1.5L	6	0.056



CAP.	PCS	CBM
1.5L	6	0.065



CAP.	PCS	CBM
1.5L	6	0.058



CAP.	PCS	CBM
1.5L	6	0.070



CAP.	PCS	CBM
1.9L	8	0.070



CAP.	PCS	CBM
1.9L	8	0.066



CAP.	PCS	CBM
1.5L	6	0.058



CAP.	PCS	CBM
1.9L	6	0.057



CAP.	PCS	CBM
3.0L	6	0.106



CAP.	PCS	CBM
3.0L	6	0.102

PLASTIC

VACUUM FLASK

CAP.	PCS	CBM
1.0L	12	0.092
0.6L+1.0L	6	0.09



CAP.	PCS	CBM
1.0L	12	0.085



CAP.	PCS	CBM
0.7L	12	0.077
1.0L	12	0.092
0.7L+1.0L	6	0.087



CAP.	PCS	CBM
1.0L	12	0.102
0.7L+1.0L	6	0.094



CAP.	PCS	CBM
0.5L	12	0.084
1.0L	12	0.097



CAP.	PCS	CBM
0.5L	12	0.068
1.0L	12	0.103

PLASTIC
VACUUM FLASK



CAP.	PCS	CBM
0.5L	12	0.063
1.0L	12	0.094



CAP.	PCS	CBM
1.0L	12	0.103



CAP.	PCS	CBM
1.0L	12	0.083



CAP.	PCS	CBM
1.0L	12	0.084

CAP.	PCS	CBM
1.0L	12	0.097

CAP.	PCS	CBM
1.0L	12	0.094



CAP.	PCS	CBM
0.5L	12	0.076
1.0L	12	0.068
0.5L+1.0L	6	0.063



CAP.	PCS	CBM
1.0L	12	0.084



CAP.	PCS	CBM
0.6L+1.0L	6	0.083



CAP.	PCS	CBM
0.6L+1.0L	6	0.083



CAP.	PCS	CBM
0.6L+1.0L	6	0.085



CAP.	PCS	CBM
0.5L+0.8L	6	0.084



CAP.	PCS	CBM
0.6L+1.0L	6	0.087

PLASTIC
VACUUM FLASK



CAP.	PCS	CBM
1.0 L	12	0.089
1.3 L	12	0.093



CAP.	PCS	CBM
1.0 L	12	0.077



CAP.	PCS	CBM
1.0 L	12	0.075

CAP.	PCS	CBM
1.0 L	12	0.092



CAP.	PCS	CBM
1.0 L	12	0.083



CAP.	PCS	CBM
0.6L+1.0L	12	0.076
	12	0.081



CAP.	PCS	CBM
1.0 L	12	0.123
2.0 L	24	0.161



CAP.	PCS	CBM
0.5 L	12	0.071
1.0 L	12	0.087
2.0 L	12	0.103



CAP.	PCS	CBM
2.0 L	12	0.123



CAP.	PCS	CBM
1.0 L	12	0.081
2.0 L	12	0.146



CAP.	PCS	CBM
2.0 L	12	0.123



CAP.	PCS	CBM
2.0 L	12	0.14



CAP.	PCS	CBM
2.0 L	12	0.116

PLASTIC
VACUUM FLASK



CAP.	PCS	CBM
1.0 L	12	0.077
1.5 L	12	0.101
2.0 L	12	0.108



CAP.	PCS	CBM
1.9 L	12	0.113



CAP.	PCS	CBM
2.0 L	12	0.101



CAP.	PCS	CBM
1.0 L	12	0.086
1.3 L	12	0.092
1.6 L	12	0.097
1.9 L	12	0.105



CAP.	PCS	CBM
1.0 L	12	0.08
1.9 L	12	0.098



CAP.	PCS	CBM
1.0 L	12	0.08
1.3 L	12	0.085
1.6 L	12	0.09
1.9 L	12	0.098



CAP.	PCS	CBM
1.9 L	12	0.094



CAP.	PCS	CBM
1.0 L	12	0.081
1.6 L	12	0.11



CAP.	PCS	CBM
0.5 L	12	0.057
1.0 L	12	0.077



CAP.	PCS	CBM
0.5 L	12	0.106
1.0 L	12	0.08
1.5 L	12	0.109
2.0 L	12	0.126



CAP.	PCS	CBM
1.0 L	12	0.064
1.3 L	12	0.07
1.6 L	12	0.086
1.9 L	12	0.097

PLASTIC
VACUUM FLASK



CAP.	PCS	CBM
0.5L	24	0.089
1.0L	12	0.086
1.9L	12	0.1



CAP.	PCS	CBM
1.0L	12	0.067
1.9L	12	0.095



CAP.	PCS	CBM
1.0L	12	0.07



CAP.	PCS	CBM
1.0L	24	0.15
1.3L	24	0.158
1.6L	12	0.081
1.9L	12	0.087



CAP.	PCS	CBM
1.0L	12	0.086
1.9L	12	0.106



CAP.	PCS	CBM
1.0L	12	0.073



CAP.	PCS	CBM
1.0L	12	0.102



CAP.	PCS	CBM
1.0L	12	0.089



CAP.	PCS	CBM
1.0L	12	0.067



CAP.	PCS	CBM
1.0L	12	0.127



CAP.	PCS	CBM
1.0L	12	0.085



CAP.	PCS	CBM
1.0L	12	0.084



CAP.	PCS	CBM
1.0L	12	0.065

PLASTIC
VACUUM FLASK



CAP.	PCS	CBM
1.0L	12	0.073



CAP.	PCS	CBM
0.5L	12	0.069
1.0L	12	0.102



CAP.	PCS	CBM
1.0L	12	0.072



CAP.	PCS	CBM
1.0L	12	0.088



CAP.	PCS	CBM
0.7L	12	0.072
1.0L	12	0.079



CAP.	PCS	CBM
1.0L	24	0.15



CAP.	PCS	CBM
1.0L	24	0.159



CAP.	PCS	CBM
1.0L	12	0.071



CAP.	PCS	CBM
1.0L	12	0.083



CAP.	PCS	CBM
1.0L	12	0.084



CAP.	PCS	CBM
1.0L	12	0.067



CAP.	PCS	CBM
1.0L	12	0.073



CAP.	PCS	CBM
1.0L	12	0.08



CAP.	PCS	CBM
1.0L	12	0.071
1.3L	12	0.077



CAP.	PCS	CBM
1.0L	12	0.071
1.3L	12	0.077
1.6L	12	0.083
1.9L	12	0.087



CAP.	PCS	CBM
0.7L	12	0.068
1.0L	12	0.073
1.3L	12	0.081



CAP.	PCS	CBM
0.7L	12	0.068
1.0L	12	0.073
1.3L	12	0.081



CAP.	PCS	CBM
1.0L	12	0.083

PLASTIC
VACUUM FLASK



CAP.	PCS	CBM
1.0 L	12	0.085
1.8 L	12	0.123



CAP.	PCS	CBM
0.5 L	24	0.126
1.0 L	12	0.092



CAP.	PCS	CBM
0.5 L	12	0.064
1.0 L	12	0.084
0.5L+1.0L	6	0.078



CAP.	PCS	CBM
0.6 L	24	?
1.0 L	12	0.082



CAP.	PCS	CBM
0.5 L	24	0.087
1.0 L	12	0.076



CAP.	PCS	CBM
0.5 L	12	0.043
1.0 L	12	0.076
0.5L+1.0L	6	0.062



CAP.	PCS	CBM
0.5 L	12	0.064
1.0 L	12	0.073
1.3 L	12	0.078
5PCS SET	6	0.116



CAP.	PCS	CBM
0.3 L	24	0.096
0.5 L	24	0.107
1.0 L	12	0.088
5PCS SET	6	0.063

TRAVEL

THERMOS



CAP.	PCS	CBM
0.45 L	24	0.062
1.0 L	12	0.064
1.8 L	12	0.089



CAP.	PCS	CBM
0.45L	48	0.099
0.6L	36	0.077
1.0L	24	0.041
1.8L	12	0.027



CAP.	PCS	CBM
0.45 L	24	0.070
0.6 L	24	0.107
1.0 L	12	0.072
1.8 L	12	0.097



CAP.	PCS	CBM
0.45 L	24	0.059
0.6 L	24	0.077
1.0 L	12	0.058
1.8 L	12	0.086



CAP.	PCS	CBM
1.0L	12	0.057
1.8L	12	0.085
1.0L	12	0.066
1.8L	12	0.096



CAP.	PCS	CBM
1.0L	12	0.058
1.8L	12	0.086
1.0L	12	0.073
1.8L	12	0.101



CAP.	PCS	CBM
0.6 L	24	0.103
1.0 L	12	0.073
1.8 L	12	0.096



CAP.	PCS	CBM
0.45 L	48	0.101
1.0 L	12	0.044
1.8 L	12	0.071



CAP.	PCS	CBM
0.45 L	48	0.106
0.6 L	36	0.104
1.0 L	36	0.140
1.2 L	30	0.128



CAP.	PCS	CBM
0.45 L	24	0.068
0.6 L	24	0.097
1.0 L	12	0.071
1.8 L	12	0.102



CAP.	PCS	CBM
1.0L	12	0.052
1.8L	12	0.079
1.0L	12	0.058
1.8L	12	0.086



CAP.	PCS	CBM
1.0L	12	0.048
1.2L	12	0.063
1.8L	12	0.072



CAP.	PCS	CBM
1.0 L	12	0.068
1.8 L	12	0.092



CAP.	PCS	CBM
1.0 L	12	0.064
1.8 L	12	0.090



CAP.	PCS	CBM
1.0 L	12	0.069
1.8 L	12	0.094



CAP.	PCS	CBM
1.0 L	12	0.072
1.8 L	12	0.095



CAP.	PCS	CBM
1.0 L	24	0.114
1.8 L	12	0.085



CAP.	PCS	CBM
1.0 L	12	0.077
1.8 L	12	0.096



CAP.	PCS	CBM
1.0 L	12	0.067
1.8 L	12	0.097



CAP.	PCS	CBM
1.0 L	12	0.082
1.8 L	12	0.114



CAP.	PCS	CBM
1.0 L	12	0.051
1.8 L	12	0.076



CAP.	PCS	CBM
1.0 L	12	0.059
1.8 L	12	0.079
1.0 L	12	0.064
1.8 L	12	0.100
1.0 L	12	0.065
1.8 L	12	0.092



CAP.	PCS	CBM
1.0 L	12	0.055
1.8 L	12	0.082



CAP.	PCS	CBM
1.0 L	12	0.065
1.8 L	12	0.091



CAP.	PCS	CBM
1.0 L	12	0.061
1.8 L	12	0.083



CAP.	PCS	CBM
1.0 L	12	0.064
1.8 L	12	0.102



CAP.	PCS	CBM
1.0 L	12	0.055
1.8 L	12	0.082

TRAVEL
THERMOS



CAP.	PCS	CBM
1.0 L	12	0.062
1.8 L	12	0.098



CAP.	PCS	CBM
1.0 L	12	0.055
1.8 L	12	0.078



CAP.	PCS	CBM
1.0 L	12	0.049
1.8 L	12	0.069



CAP.	PCS	CBM
1.0 L	12	0.074
1.8 L	12	0.105



CAP.	PCS	CBM
0.45 L	24	0.067
1.0 L	24	0.119



CAP.	PCS	CBM
0.6 L	36	0.11
1.0 L	24	0.107



CAP.	PCS	CBM
1.0 L	24	0.106
1.0 L	24	0.106
1.0 L	12	0.053

CAP.	PCS	CBM
1.2 L	24	0.161
1.8 L	24	0.182



CAP.	PCS	CBM
1.2 L	24	0.143



CAP.	PCS	CBM
1.2 L	24	0.143



CAP.	PCS	CBM
1.2 L	24	0.132
1.8 L	12	0.082



CAP.	PCS	CBM
1.2 L	6	0.026



2.0L/3.2L

THERMOS



CAP.	PCS	CBM
3.2 L	6	0.092



CAP.	PCS	CBM
2.0 L	12	0.117



CAP.	PCS	CBM
2.0 L	12	0.108



CAP.	PCS	CBM
2.0 L	15	0.111



CAP.	PCS	CBM
2.0 L	12	0.126



CAP.	PCS	CBM
2.0 L	12	0.104



CAP.	PCS	CBM
2.0 L	12	0.115



CAP.	PCS	CBM
2.0 L	12	0.094



CAP.	PCS	CBM
2.0 L	12	0.110

2.0L	12	0.093
2.0L	12	0.093
3.2L	12	0.017



CAP.	PCS	CBM
2.0 L	12	0.130
3.2 L	12	0.188



CAP.	PCS	CBM
2.0 L	12	0.130
3.2 L	12	0.188



CAP.	PCS	CBM
3.2 L	12	0.174



CAP.	PCS	CBM
2.0L	12	0.103



CAP.	PCS	CBM
2.0L	15	0.130



CAP.	PCS	CBM
2.0L	12	0.119
3.2L	12	0.147



CAP.	PCS	CBM
2.0L	12	0.132
3.2 L	12	0.184



CAP.	PCS	CBM
2.0L	12	0.117
3.2L	12	0.169



CAP.	PCS	CBM
2.0L	12	0.118
3.2L	12	0.194



CAP.	PCS	CBM
2.0L	12	0.091
3.2L	12	0.140



CAP.	PCS	CBM
2.0L	12	0.111
3.2L	12	0.151



CAP.	PCS	CBM
2.0L	12	0.116
3.2L	6	0.102



CAP.	PCS	CBM
1.6L	12	0.098
2.0L	12	0.117
3.2L	12	0.169





CAP.	PCS	CBM
3.2L	12	0.150



CAP.	PCS	CBM
3.2L	12	0.167



CAP.	PCS	CBM
3.2L	12	0.198



CAP.	PCS	CBM
3.2L	12	0.160



CAP.	PCS	CBM
3.2 L	12	0.157



CAP.	PCS	CBM
3.2 L	12	0.157



CAP.	PCS	CBM
3.2L	12	0.176



CAP.	PCS	CBM
3.2L	12	0.141



CAP.	PCS	CBM
3.2L	12	0.156



CAP.	PCS	CBM
3.2L	12	0.151



CAP.	PCS	CBM
3.2 L	12	0.155



CAP.	PCS	CBM
3.2 L	12	0.182



CAP.	PCS	CBM
3.2L	12	0.155



CAP.	PCS	CBM
3.2L	12	0.145



CAP.	PCS	CBM
3.2L	12	0.155



CAP.	PCS	CBM
3.2 L	12	0.164



CAP.	PCS	CBM
3.2 L	12	0.182



CAP.	PCS	CBM
3.2 L	12	0.157



CAP.	PCS	CBM
3.2 L	12	0.157



CAP.	PCS	CBM
3.2 L	12	0.148



CAP.	PCS	CBM
3.2 L	12	0.155



CAP.	PCS	CBM
3.2 L	12	0.164



CAP.	PCS	CBM
3.2 L	12	0.153

CAP.	PCS	CBM	CAP.	PCS	CBM
1.0 L	12	0.075	1.2 L	12	0.095
1.8 L	12	0.095	3.2 L	6	0.106



CAP.	PCS	CBM
3.2 L	12	0.165



CAP.	PCS	CBM
3.2 L	12	0.167



CAP.	PCS	CBM
3.2 L	12	0.194



CAP.	PCS	CBM
3.2 L	12	0.163



CAP.	PCS	CBM
3.2 L	12	0.159



CAP.	PCS	CBM
3.2 L	12	0.159



CAP.	PCS	CBM
3.2 L	12	0.178



CAP.	PCS	CBM
3.2 L	12	0.194



CAP.	PCS	CBM
3.2 L	12	0.197



CAP.	PCS	CBM
3.2 L	12	0.171



CAP.	PCS	CBM
3.2 L	12	0.179



CAP.	PCS	CBM
3.2 L	12	0.194



CAP.	PCS	CBM
3.2 L	12	0.186



CAP.	PCS	CBM
3.2 L	12	0.195



CAP.	PCS	CBM
3.2 L	12	0.186

WATER JUG

CAP.	PCS	CBM
3.8 L	6	0.070
5.5 L	6	0.098
5.5 L	6	0.105
7.5 L	6	0.119
7.5 L	6	0.128
9.5 L	6	0.137
9.5 L	6	0.148
11 L	4	0.119
11 L	4	0.126
13 L	4	0.133
13 L	4	0.150





CAP.	PCS	CBM
5.8L	6	0.097
5.8L	6	0.107
7.7L	6	0.119
7.7L	6	0.130
9.5L	6	0.136
9.5L	6	0.149



GLASS REFILL



SIZE	LENGTH (±3mm)	BODY DIA (±2mm)	MOUTH OUTER DIA (±1mm)	MOUTH INNER DIA (±1mm)	PCS	CBM
0.68L	155	104	56	42	24	0.055
1.0LAO	264	90	52	40	24	0.063
1.2L	275	100	44	32	24	0.076
1.9L-Y1947	216	138	65	47	15	0.073
1.9L	238	128	65	50	12	0.057
2.0L-ROUND	208	148	65	50	15	0.068
2.5L	268	138	65	48	12	0.073
3.0L	245	163	65	47	12	0.090
2.0L	326	114	48	36	15	0.076
3.2L	337	140	54	42	12	0.090



SIZE	LENGTH (±3mm)	BODY DIA (±2mm)	MOUTH OUTER DIA (±1mm)	MOUTH INNER DIA (±1mm)	PCS	CBM
0.45L	197	72	38	28	30	0.042
0.6L	205	85	39	28	30	0.062
0.8L	230	80	50	38	30	0.066
1.0L 2466	236	98	52	38	24	0.069
1.8L	275	113	52	37	15	0.053



SIZE	LENGTH (±3mm)	BODY DIA (±2mm)	MOUTH OUTER DIA (±1mm)	MOUTH INNER DIA (±1mm)	PCS	CBM
1.0L 253	185	110	55	41	24	0.067
1.3L	214	110	55	41	24	0.078
1.6L	230	120	55	41	15	0.057
1.9L	250	129	55	41	15	0.063



PINK GLASS REFILL
WITHOUT SPACER
ASBESTOS FREE



WHITE GLASS REFILL
WITHOUT SPACER
ASBESTOS FREE



WHITE GLASS REFILL
WITH SPACER
ASBESTOS FREE



WHITE GLASS REFILL
NORMAL
WITH ASBESTOS SPACER



COFFEE POT

COLLECTION



CAP.	PCS	CBM
2.0L	12	0.079
3.0L	12	0.106

COFFEE POT

CAP.	PCS	CBM
1.2L	12	0.071
1.5L	12	0.078
2.0L	12	0.084
3.0L	12	0.106



CAP.	PCS	CBM
1.2L	12	0.071
1.5L	12	0.078
2.0L	12	0.084
3.0L	12	0.119



CAP.	PCS	CBM
2.0L	12	0.088



CAP.	PCS	CBM
2.0L	12	0.079



CAP.	PCS	CBM
1.2L	12	0.063
1.5L	12	0.079
2.0L	12	0.088



CAP.	PCS	CBM
1.2L	12	0.071
1.5L	12	0.078
2.0L	12	0.084



CAP.	PCS	CBM
1.2L	12	0.074
1.5L	12	0.085



CAP.	PCS	CBM
2.0L	12	0.088

COFFEE POT



CAP.	PCS	CBM
1.2L	12	0.066
1.5L	12	0.073
2.0L	12	0.083
2.5L	12	0.089



CAP.	PCS	CBM
1.2L	12	0.076
2.0L	12	0.088
2.5L	12	0.101



CAP.	PCS	CBM
0.7L	12	0.055
1.0L	12	0.063



CAP.	PCS	CBM
1.0L	12	0.058
1.5L	12	0.067
2.0L	12	0.078



CAP.	PCS	CBM
1.2L	12	0.066
1.5L	12	0.073
2.0L	12	0.088



CAP.	PCS	CBM
1.2L	12	0.059
1.5L	12	0.067
2.0L	12	0.078



CAP.	PCS	CBM
1.2L	12	0.063
1.5L	12	0.070
2.0L	12	0.080



CAP.	PCS	CBM
0.5L	12	0.044
1.0L	12	0.067
1.5L	12	0.079
2.0L	12	0.089



CAP.	PCS	CBM
1.0L	12	0.066
1.5L	12	0.076
2.0L	12	0.087



CAP.	PCS	CBM
1.2L	12	0.068
1.5L	12	0.074
2.0L	12	0.083
2.5L	12	0.103
3.0L	12	0.114

COFFEE POT

CAP.	PCS	CBM
1.0L	12	0.063
1.3L	12	0.068
1.6L	12	0.076
1.9L	12	0.083



CAP.	PCS	CBM
1.0L	12	0.068
1.5L	12	0.082
2.0L	12	0.095



CAP.	PCS	CBM
1.0L	12	0.038
1.5L	12	0.041
2.0L	12	0.049



CAP.	PCS	CBM
1.2L	12	0.049
1.5L	12	0.053



CAP.	PCS	CBM
1.0L	12	0.078
1.3L	12	0.082
1.6L	12	0.091
1.9L	12	0.099



CAP.	PCS	CBM
1.0L	12	0.074
1.3L	12	0.083
1.6L	12	0.095
1.9L	12	0.103



CAP.	PCS	CBM
1.0L	12	0.041
1.5L	12	0.049
2.0L	12	0.061



CAP.	PCS	CBM
1.0L	12	0.082
1.5L	12	0.094
2.0L	12	0.107



CAP.	PCS	CBM
1.0L	12	0.057
1.5L	12	0.062
2.0L	12	0.070



CAP.	PCS	CBM
1.0L	12	0.061
1.3L	12	0.065
1.6L	12	0.070
1.9L	12	0.075



CAP.	PCS	CBM
2.0L	12	0.093
2.5L	12	0.098
3.0L	12	0.111



CAP.	PCS	CBM
1.2L	12	0.049



CAP.	PCS	CBM
1.2L	12	0.049
1.5L	12	0.053
2.0L	12	0.062



CAP.	PCS	CBM
1.0L	12	0.079
1.5L	12	0.089
2.0L	12	0.096

AIRPOT

COLLECTION



CAP.	PCS	CBM
2.0L	6	0.075
2.5L	6	0.079
3.0L	6	0.085
3.5L	6	0.093
4.0L	6	0.096
5.0L	6	0.109



CAP.	PCS	CBM
2.5L	6	0.088
3.0L	6	0.095
3.5L	6	0.103
4.0L	6	0.109
5.0L	6	0.123



CAP.	PCS	CBM
2.5L	6	0.083
3.0L	6	0.087
3.5L	6	0.094
4.0L	6	0.099
5.0L	6	0.111



CAP.	PCS	CBM
2.5L	6	0.090
3.0L	6	0.097
3.5L	6	0.106
4.0L	6	0.113
5.0L	6	0.127



CAP.	PCS	CBM
2.5L	6	0.093
3.0L	6	0.100
3.5L	6	0.108
4.0L	6	0.115
5.0L	6	0.129



CAP.	PCS	CBM
2.5L	6	0.095
3.0L	6	0.102
3.5L	6	0.109
4.0L	6	0.116
5.0L	6	0.133



CAP.	PCS	CBM
2.5L	6	0.079
3.0L	6	0.085
3.5L	6	0.093
4.0L	6	0.096
5.0L	6	0.109



CAP.	PCS	CBM
1.9L	6	0.064
2.2L	6	0.068
2.5L	6	0.072
3.0L	6	0.077



CAP.	PCS	CBM
1.9L	6	0.062
2.2L	6	0.066
2.5L	6	0.070



CAP.	PCS	CBM
2.5L	6	0.071
3.0L	6	0.076



CAP.	PCS	CBM
1.9L	6	0.074
2.2L	6	0.079
2.5L	6	0.084



CAP.	PCS	CBM
1.9L	6	0.058
2.5L	6	0.065
3.0L	6	0.071
3.5L	6	0.077



CAP.	PCS	CBM
1.0L	6	0.080
1.3L	6	0.084
1.6L	6	0.091
1.9L	6	0.099



CAP.	PCS	CBM
1.0L	12	0.076
1.3L	12	0.080
1.6L	12	0.087
1.9L	12	0.095



CAP.	PCS	CBM
1.9L	6	0.059
2.2L	6	0.063
2.5L	6	0.066
3.0L	6	0.072



CAP.	PCS	CBM
1.9L*2	6	0.108



CAP.	PCS	CBM
1.9L	6	0.060
2.2L	6	0.064
2.5L	6	0.067
3.0L	6	0.073